

ŠIAULIŲ R. KURŠĖNŲ LOPŠELIO-DARŽELIO „NYKŠTUKAS“ 2015 METŲ ŠVIETIMO STEBĖSENOS RODIKLIAI

Šiaulių r. Kuršėnų lopšelio-darželio „Nykštukas“ (toliau – Lopšelio-darželio) stebėsenos rodikliai suskirstyti grupėmis pagal tai, kurį švietimo sistemos komponentą apibūdina: švietimo kontekstą, aprūpinimą ir organizavimą, personalą, ugdytinius, dalyvavimą švietime, ugdymo ir ugdymosi procesus, ugdymosi rezultatus (švietimo pasekmes).

1. Švietimo konteksto rodikliai (parodo išorines sąlygas ir reikmes, darančias poveikį švietimo sistemos procesams):

1.1.

Kaita (per metus)	Lopšelis	Darželis	Priešmokyklinio ugdymo grupė
Pagal sąrašą	31	98	26
Atvyko	25	12	3
Išvyko	3	22	24
Perkelta į darželį	25		
Perkelta į PUG		28	

1.2. Lopšelio-darželio užpildomumas pagal grupių skaičių (proc.).

Darželinis amžius: **100 proc.**

Grupių skaičius	Norminis vaikų skaičius	Sąrašinių vaikų skaičius	Trūkumas
6	120	123	-

Lopšelinis amžius: **100 proc.**

Grupių skaičius	Norminis vaikų skaičius	Sąrašinių vaikų skaičius	Trūkumas
2	30	30	-

2. Švietimo aprūpinimo ir organizavimo rodikliai (parodo švietimui skiriamas lėšas, teisės aktais ar kitais susitarimais pagrįstą švietimo procesų tvarkymą šalies lygmeniu):

2.1. nemokamai maitinamų ugdytinių dalis (proc.);

3,95 proc. (nuo visos įstaigos ugdytinių skaičiaus)

2.2. socialinę paramą gaunančių ugdytinių dalis (proc.);

3,95 proc. (nuo visos įstaigos ugdytinių skaičiaus)

2.3. sumažintą mokesčių už Lopšelio-darželio lankymą mokanti ugdytinių dalis (proc.):

(Nuo visų 2015 m. vidurkio - 152 ugdytinio)

- moka 100 proc. – 115 ugdytinių (75,66 proc.)
- moka 50 proc. – 28 ugdytiniai (18,42 proc.)
- nemoka – 9 ugdytiniai (5,92 proc.)

3. Personalą apibūdinantys rodikliai (parodo personalo charakteristikas: amžių, lytį, kvalifikaciją ir pan.):

3.1. personalas pasiskirstymas pagal veiklos sritis (pedagoginis, aptarnaujantis personalas):

41 darbuotojas: 19 pedagogų, 22 aptarnaujančio personalo.

Trys darbuotojos yra vaiko auginimo atostogose (auklėtojos padėjėja, logopedė, meninio ugdymo mokytoja). Jų vietoje dirba žmonės pagal terminuotą darbo sutartį.

3.2. mokytojų/ vadovų ir jų pavadootojų skaičius ir išsilavinimas:

Mokytojų 19: 11 su aukštuoju, 8 su aukštesnioju išsilavinimu.

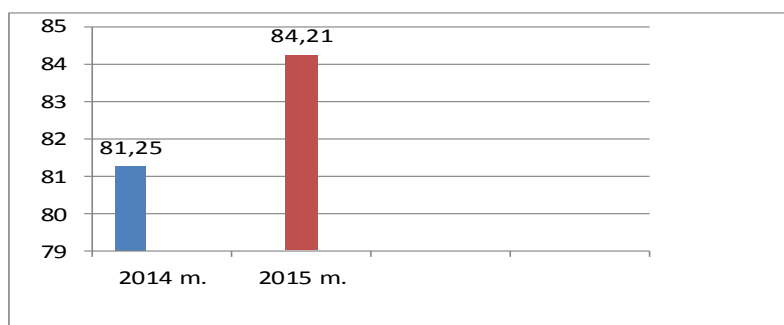
Direktorius – išsilavinimas: edukologijos magistras (specializacija švietimo vadyba), pedagoginio darbo stažas 3 metai, 2015 metais apsiginta III vadybinė kategorija.

Direktoriaus pavadootojas ugdymui – išsilavinimas aukštasis, II vadybinė kategorija, pedagoginio darbo stažas 26 metai.

Direktoriaus pavadootojas ūkio reikalams – išsilavinimas profesinis, darbo stažas įstaigoje 3 metai, bendras darbo stažas – 26 metai.

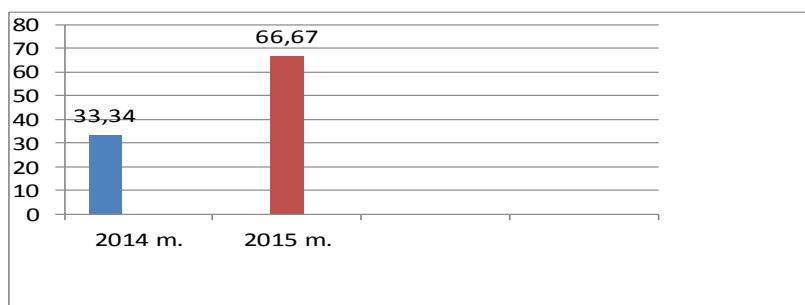
3.3. atestuotų mokytojų dalis (proc.):

84,21 proc.



1 pav. *Atestuotų mokytojų dalis per du metus (proc.)*

3.4. atestuotų mokyklos vadovų ir jų pavadootojų dalis (proc.):



2 pav. *Atestuotų mokyklos vadovų ir jų pavadootojų dalis per du metus (proc.)*

3.5. besimokančių mokytojų dalis (proc.):

5,3 proc.

Pastaba: viena pedagogė 2015 metų pabaigoje baigė Tęstinių studijų universitetą.

3.6. mokytojų pasiskirstymas pagal amžių:

Amžius	Iš viso:	
	Skaičius	Procentai
Jaunesni nei 25 m.	-	-
25–29 m.	-	-
30–34 m.	2	10,5
35–39 m.	1	5,3
40–44 m.	4	21,05
45–49 m.	2	10,5

50–54 m.	4	21,05
55–59 m.	6	31,6
60–64 m.	-	-
65 m. ir vyresni	-	-

2014 metais ryškiai neišsiskyrė nei viena amžiaus grupė – po 22,2 proc. pedagogų buvo nuo 40 iki 59 metų amžiaus.

2015 m. didžiausią grupę sudaro 55-59 metų amžiaus pedagogai. Pedagogų amžiaus vidurkis – 48 metai.

3.7. Personalo pasiskirstymas pagal amžių.

Amžius	Iš viso:	
	Skaičius	Procentai
Jaunesni nei 25 m.	1	4,55
25–29 m.	-	-
30–34 m.	1	4,55
35–39 m.	1	4,55
40–44 m.	1	4,55
45–49 m.	4	18,18
50–54 m.	11	50
55–59 m.	2	9,09
60–64 m.	1	4,55
65 m. ir vyresni	-	-

2014 metais daugiausia buvo 50-54 amžiaus dirbančio pagalbinio personalo (47,85 proc.). 2015 metais šios amžiaus grupės darbuotojai sudarė lygiai pusę visų dirbančiųjų (pagalbinio personalo).

2015 m. pagalbinio personalo amžiaus vidurkis – 49 metai.

Bendras 2015 metų visų dirbančiųjų amžiaus vidurkis – 48,6 metai.

Darbuotojų kaita 2015 metais:

Eil. Nr.	Išvyko	Priežastys	Pastabos
1.	Darbininkas-sargas	Savo noru	Išėjo į pensiją
2.	Virėja	Savo noru	Dėl sveikatos būklės
3.	Vaikų slaugytoja-dietistė	Išėjo į kitą darbą	
4.	Darbininkas	Savo noru	Dėl nuosavo verslo

Eil. Nr.	Pradėjo dirbti	Pastabos
1.	Logopedė	Terminuota darbo sutartis (dekreto laikotarpiu)
2.	Valytoja	Terminuota darbo sutartis (dekreto laikotarpiu)
3.	Dietistė	Įdarbinta pagal darbo biržos dotaciją
4.	Virtuvės pagalbinė darbininkė	Įdarbinta pagal darbo biržos dotaciją

4. Ugdytinius apibūdinantys rodikliai (parodo ugdytinių charakteristikas; priklausimą grupėms, kurioms reikalinga materialinė ar speciali mokymosi parama, kt.):

4.1. specialiųjų poreikių turinčių ugdytinių dalis:

42,1 (proc.) (64 ugdytiniai) lyginant su bendru ugdytinių skaičiumi;

4.2. neįgalumą turinčių ugdytinių skaičius:

3,2 (proc.) (5 ugdytiniai) lyginant su bendru ugdytinių skaičiumi;

Vienu vaiku, kuriam nustatytas neįgalumas, daugiau nei 2014 metais (buvo 4 vaikai).

4.3. ugdytinių pasiskirstymas pagal sveikatos grupes (proc.):

I sveikatos grupė – 43,42 proc. (2014 m. - 53,64 proc.).

II sveikatos grupė – 43,42 proc. (2014 m. - 31,79 proc.).

III sveikatos grupė – 13,16 proc. (2014 m. - 13,25 proc.).

IV sveikatos grupė – nėra (2014 m. - 1,32 proc.).

Pagal Šiaulių r. Pedagoginės psichologinės tarnybos rekomendacijas 4 vaikams reikalinga specialiojo pedagogo pagalba.

4.4. ugdytinių dalis, kuriems buvo teikiama logopedo pagalba:

39,4 proc. (60 ugdytinių).

4.5. ugdytinių dalis kuriems reikalinga, bet nebuvo teikiama logopedo pagalba:

0 proc.

5. Dalyvavimo švietime rodikliai (parodo, kuri gyventojų dalis yra ugdomi ir kaip jie pasiskirsto įvairiose švietimo įstaigose):

5.1. vaikų skaičiaus ikimokyklinėse ir priešmokyklinėse grupėse kaita kiekvieną mėnesį.

Pavadinimas	Mėnesiai												Per metus
	01	02	03	04	05	06	07	08	09	10	11	12	
Lopšelis													
Pagal sąrašą	32	32	32	32	32	32	32	32	30	31	30	30	31
Atvyko	0	1	0	0	0	0	0	0	23	1	0	0	25
Išvyko	0	0	2	0	0	0	0	1	0	0	0	0	3
Perkelta į darželį	1	0	0	0	0	0	0	24	0	1	0	0	25
Darželis													
Pagal sąrašą	103	99	103	103	103	103	102	102	94	91	92	91	98,
Atvyko	0	4	0	0	0	0	0	0	4	2	2	0	12
Išvyko	4	1	0	0	0	1	0	8	2	2	3	1	22
Perkelta į PUG	0	0	0	0	0	0	0	28	0	0	0	0	28
PUG													
Pagal sąrašą	24	24	24	24	24	24	24	24	31	31	31	31	26
Atvyko	0	0	0	0	0	0	0	0	3	0	0	0	3
Išvyko	0	0	0	0	0	0	0	24	0	0	0	0	24
Bendras													
Pagal sąrašą	159	155	159	159	159	159	158	158	155	153	153	152	156
Atvyko	0	5	0	0	0	0	0	0	30	2	2	0	39
Išvyko	4	1	0	0	0	1	0	33	2	2	3	0	46
Perkelta į darželį	1	0	0	0	0	0	0	24	0	1	0	0	26

6. Stebėjimo rodiklių sąrašo atnaujinimą pagal poreikį inicijuoja ir organizuoja Lopšelio-darželio direktorius.

PASTABA: atliekant 2015 metų stebėsenos rodiklių analizę skaičiuotas vidurkis – 152 vaikai.